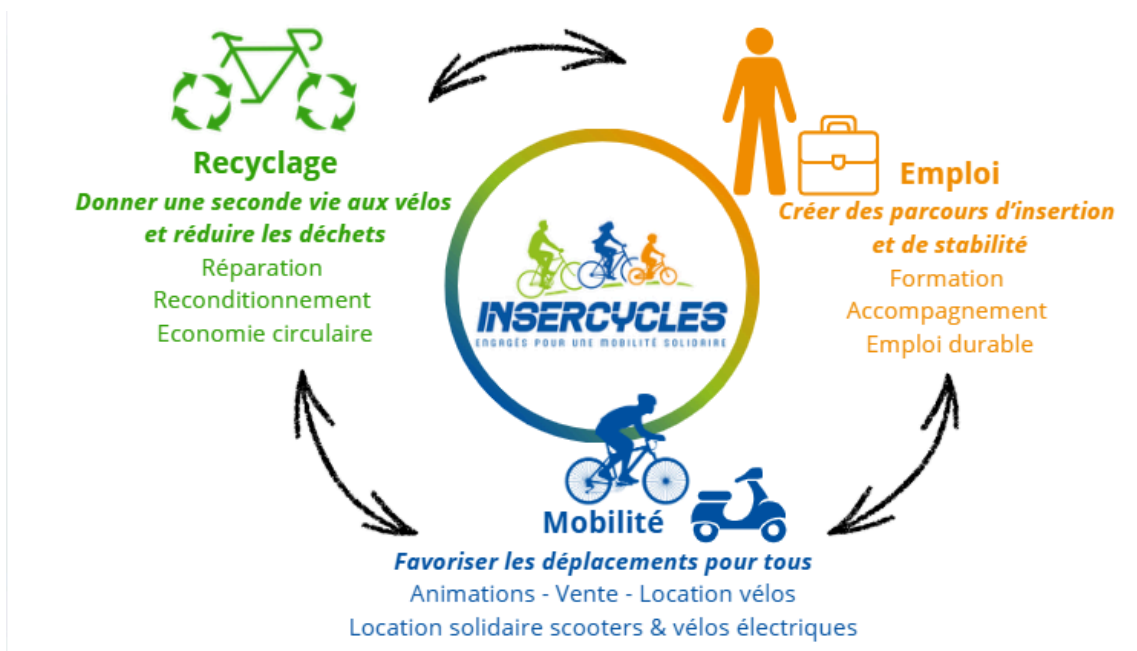


# La newsletter pour rouler vers un monde éthique et solidaire



## **Mai à vélo : un événement collectif au cœur du territoire**

Edition mai 2026 - N°5



**Mai à vélo :**

# esprit, objectifs et valeurs

Chaque année, [Mai à vélo](#) est bien plus qu'une série d'événements : c'est une **dynamique nationale et locale** qui vise à remettre le vélo au cœur des mobilités du quotidien.

## Un esprit commun

Mai à vélo repose sur une idée simple :

 **le vélo est accessible, fédérateur et essentiel pour des territoires plus durables.**

## Des objectifs clairs

- Encourager la pratique du vélo pour tous les âges
- Promouvoir une mobilité douce, locale et durable
- Créer des rencontres entre habitants, associations et acteurs du territoire
- Valoriser les initiatives locales autour du vélo et du réemploi

## Des valeurs partagées

- Inclusion et accessibilité
- Transition écologique concrète
- Coopération entre acteurs locaux
- Santé, bien-être et lien social

## Le lien avec Insercycles

Dans ce cadre, **Insercycles** s'inscrit pleinement dans la dynamique *Mai à vélo* en portant une vision engagée :

- développer la mobilité durable par le réemploi et la remise en circulation de vélos
- favoriser l'insertion professionnelle à travers des activités concrètes
- rendre le vélo accessible à tous, sans compromis sur la qualité

 Notre raison d'être : **faire du vélo un levier d'inclusion sociale, économique et écologique au service du territoire.**

## Une aventure collective

Mai à vélo ne peut exister sans la **mobilisation des acteurs locaux** : associations, collectivités, structures sociales, entreprises, bénévoles... C'est cette diversité qui fait la richesse de l'événement et permet de créer un véritable temps fort partagé.



Infos : insercycles.com



Lien de l'événement



## SAMEDI 16 MAI - DÉPART HALLE DU TEICH

**LA GRANDE  
BOUCLE SUD  
BASSIN**  
10h00

- Boucle de 44 km sur les 4 communes de la COBAS
  - Halte démonstration de BMX à Gujan Mestras
  - Déjeuner avec pique-nique sorti du sac à Arcachon
- Sur réservation auprès de l'office de tourisme du Teich\*



## SAMEDI 30 MAI - HALLE DU TEICH

**FESTIVÉLO**  
De 15h30  
à 22h00

**ATELIERS, CHALLENGES, ESSAIS ET CONSEILS VÉLO :**  
**UN ÉVÉNEMENT COMPLET POUR PASSIONNÉS ET CURIEUX !**

- **15h30 : Balade à vélo adaptée à tous (10km)**  
Départ de la Halle du Teich avec possibilité de réserver des vélos adaptés (PMR) auprès de l'Office de Tourisme\*
  - **15h30 à 18h : Concours de dessin (enfants -12 ans)**
  - **17h30 : Inauguration avec les partenaires**
  - **17h45 : Show VTT Trial / BMX Flat**
  - **18h30 : Annonce résultats du concours de dessin**
  - **19h00 : Concert Pop Rock - Groupe Bonzy band music**
  - **19h30 : Paëlla** par le comité d'animation de Camps - 6€ sur réservation auprès de l'office du tourisme\* - paiement sur place
  - **20h30 : Show VTT Trial / BMX Flat**
  - **21h00 : DJ Pinch Floyd (Yearning Music)**
- Buvette et desserts par le comité des fêtes du Teich



**le Teich**  
DESTINATION ECOTOURISME  
Bassin d'Arcachon



Un Exploit pour L11a



\* Contacts réservations  
Office de Tourisme : 05 56 22 80 46  
contact@leteich-ecotourisme.fr



## Mai à vélo 2026

des événements... et surtout des acteurs  
engagés

Samedi 16 mai - La Grande Boucle Sud Bassin encadrée par  
VeloBassin (Sur réservation)\*

📍 Départ : Halle du Teich - 10h00

Une boucle de 44 km pour découvrir le territoire autrement, avec :

- démonstration BMX à Gujan-Mestras
- pause pique-nique à Arcachon
- Retour pour 17h à la halle du Teich

👉 Une sortie conviviale pour lancer le mois du vélo.

## 🎉 Samedi 30 mai - Festivélo

📍 Halle du Teich - de 15h30 à 22h

Une journée festive, ouverte à tous, rythmée par de nombreuses animations :

### 🚲 Activités & animations

- Balade accessible à tous, familiale et adaptée aux PMR (10 km) - départ 15h30 de la halle du Teich (Sur réservation)\* - possibilité d'emprunter des vélos adaptés (Sur réservation)\*
- Initiations VTT Trial
- Shows BMX / VTT Trial
- Essais de vélos adaptés
- Challenge remontage de roue
- Conseils d'entretien vélo
- Ateliers auto-réparation
- Construction d'un dôme géodésique en roues de vélo
- Vente de vélos d'occasion et reconditionnés
- Présentation du projet "Les Éclaireurs du Tour"
- Stand informations tourisme à vélo
- Stand information programme AVELO 3 (mobilité pour les habitants du Teich)

### 🎨 Pour les plus jeunes

- Concours de dessin ouvert aux -12ans (15h30 - 18h)
- Résultats à 18h30

### 🎵 Ambiance & restauration

- Concert pop rock & DJ set
- Paëlla (sur réservation)\*
- Stand desserts & boissons

### 👉 Une mobilisation collective du territoire

Cet événement est rendu possible grâce au soutien financier de la COBAS et de la ville du Teich ainsi qu'à l'engagement de nombreux acteurs locaux :

### 👉 Mobilité & vélo

InserCycles - VéloBassin - Évasion VTT Le Teich - Cycles & Nature Le Teich

- Roul'en vélo

### 👉 Jeunesse, inclusion & projets solidaires

Espace Jeunes Le Teich - Un exploit pour Lila - À vélo sans âge - Ehpad Gallevant

### 👉 Partenaires & animation du territoire

Ville du Teich - COBAS - Office de Tourisme du Teich - Comité des fêtes du Teich - Comité d'animation de Camps

### 👉 Animations & musique

Yearning Music - Bike Art School

💬 Cette diversité d'acteurs fait de *Mai à vélo* un véritable temps fort collectif, au service d'une mobilité plus inclusive et durable.

### 🚲 Infos pratiques & programme complet

👉 Pour profiter pleinement de Mai à vélo :

- Favoriser le déplacement à vélo jusqu'à la manifestation - parking vélos sur place
- prévoir une tenue adaptée aux sorties et activités
- Réservation obligatoire pour la restauration du 30 mai (paëlla)\*
- Inscriptions obligatoires pour les balades à vélo\*
- les animations sont gratuites et accessibles à tous, petits et grands

📱 Pour ne rien manquer et obtenir toutes les informations détaillées sur les événements, horaires et inscriptions : consultez le lien de l'événement Facebook : <https://fb.me/e/7trolMtmG>

\*Inscriptions aux balades et réservations de vélos et repas auprès de l'office du tourisme du Teich :

Tel : 05 56 22 80 46

Mail : [contact@leteich-ecotourisme.fr](mailto:contact@leteich-ecotourisme.fr)

## 🚲 La Grande Boucle Sud Bassin : une immersion à vélo au cœur du territoire




Le **samedi 16 mai**, partez pour une grande balade conviviale à la découverte du Sud Bassin d'Arcachon !

Au départ de la **Halle du Teich à 10h**, cette boucle d'environ **44 km** vous emmène à travers les paysages variés du territoire, entre nature, ports et centre-ville des communes de la COBAS.

👉 Un parcours accessible, de difficulté modérée, pensé pour permettre au plus grand nombre de participer, dans une ambiance détendue et conviviale.

## Un itinéraire rythmé par des étapes

Tout au long de la journée, plusieurs pauses viendront ponctuer le parcours :


-  Démonstration de BMX en matinée
-  Pause déjeuner à Arcachon (pique-nique sorti du sac)
-  Haltes dans différents ports et lieux emblématiques du territoire

👉 Possibilité d'adapter le parcours avec une **version raccourcie (26 km)** pour les participants souhaitant une distance plus accessible.

## Une expérience à partager

Que vous soyez cycliste régulier ou occasionnel, cette journée est l'occasion de :

- (re)découvrir le territoire autrement,
- partager un moment collectif,
- profiter du vélo dans un cadre sécurisé et encadré.

 *Une belle invitation à pédaler ensemble et à faire du vélo un plaisir partagé !*



## Une balade accessible à tous pour clôturer Mai à vélo

Le **samedi 30 mai**, place à une **balade inclusive et conviviale**, ouverte à toutes et tous ! Au départ de la **Halle du Teich à 15h30**, ce parcours d'environ **9,8 km** a été spécialement pensé pour être **accessible aux familles et aux personnes à mobilité réduite (PMR)**.

👉 Un itinéraire doux, sécurisé et sans difficulté, pour permettre à chacun de profiter du plaisir du vélo, quel que soit son niveau ou sa situation.

## Une sortie inclusive et adaptée

Cette balade est l'occasion de partager un moment collectif dans un cadre naturel, en toute sérénité.


Des **vélos adaptés** pourront être proposés pour répondre aux besoins spécifiques :

👉 réservation possible en amont auprès de l'Office de Tourisme du Teich.

# Le vélo pour tous


Que vous soyez en famille, entre amis ou simplement curieux, cette balade est une invitation à :

- découvrir le territoire autrement,
- vivre une expérience accessible,
- partager un moment intergénérationnel et inclusif.

 *Parce que le vélo doit pouvoir être pratiqué par tous, cette balade met l'inclusion au cœur de l'événement.*



## VéloMalin : passez au vélo reconditionné

Pendant Mai à vélo, venez découvrir et acheter votre vélo d'occasion ou découvrir le VéloMalin 

- 👉 Vélos reconditionnés localement
- 👉 Accessibles, fiables et durables
- 👉 Disponibles à la vente sur place

 **Précommande des VeloMalin possible dès maintenant**

<https://forms.gle/E1WKJBKSvUw84d3w6>

 Acheter un VéloMalin, c'est soutenir :

- l'économie circulaire
- l'insertion professionnelle
- une mobilité locale et responsable

📍 **Inauguration du local d'Audenge**

🗓️ **Vendredi 22 mai à 16h30**

📍 **15 rue du Hapchot - Audenge**

Un moment convivial pour :

- visiter le local
- rencontrer l'équipe
- découvrir les coulisses du projet VéloMalin

💬 Un espace au service de l'emploi, de la mobilité et du territoire.

**INSERCYCLES**  
ENGAGÉS POUR UNE MOBILITÉ SOLIDAIRE

**Invitation**  
à l'inauguration de notre atelier  
**VELOMALIN**  
ORIGINAIRE DU BASSIN D'ARCACHON ET DU VAL DE L'EYRE  
**ET DE SA MISE EN SERVICE !**

Nous avons le plaisir de vous inviter à un moment convivial pour célébrer ensemble cette nouvelle étape au service de la mobilité, de l'emploi et du réemploi !

**MOBILITÉ POUR TOUS**  
Des solutions durables et accessibles pour se déplacer au quotidien.

**EMPLOI & INSERTION**  
Accompagner, former, redonner confiance et construire l'avenir ensemble.

**RÉEMPLOI & ÉCONOMIE CIRCULAIRE**  
Donner une seconde vie aux vélos et aux pièces pour un territoire plus responsable.

**VENDREDI 22 MAI À 16H30**

Collaborer par l'Union européenne

Logo de la Région Nouvelle-Aquitaine LEADER

LISEA SFR ENGIE FAPE

adapei 33 COBAS Bassin d'Arcachon Sud Val de l'Eyre Gironde LE DÉPARTEMENT République Française

15 Rue du Hapchot, 33980 Audenge

Merci de confirmer votre présence avant le 22 mai : 05 57 15 12 65 asso.insercycles@yahoo.fr

## Agenda bimestriel

**16 mai de 10h à 17h** : Grande boucle Sud Bassin au départ de la halle du Teich dans le cadre de Mai à vélo (ouvert à tous sur réservation gratuite auprès de l'office du tourisme du Teich)

**22 mai à 14h00** : Assemblée générale Insercycles - Pépinière d'insertion de l'Adapei 33 (Esat Audenge) - 15 Rue du Hapchot, 33980 Audenge

**22 mai à 16h30** : Inauguration publique de notre atelier de fabrication VeloMalin, vélos reconditionnés à Audenge. Venez visiter ce nouvel atelier !

Pépinière d'insertion de l'Adapei 33 (Esat Audenge) - 15 Rue du Hapchot, 33980 Audenge

**30 mai de 15h30 à 22h** : Boucle familiale sur Le Teich (départ à 15h30 de la halle du Teich / retour 17h) et village festif (animations, ateliers, shows VTT Trial et Bmx Flat, initiations, Concert, DJ...) - Restauration (sur réservation auprès de l'office de tourisme du Teich) et buvette sur place.

## Votre avis compte pour nous !

**Notre activité ne peut fonctionner sans votre soutien.**  
**De près ou de loin, vous avez été à nos côtés à travers des réparations, des projets, des ateliers, des rencontres...**

Soutenez nous en laissant votre avis  
sur notre page Google <https://share.google/QaBFT6tWtKehhGN0Z>  
et / ou [Facebook](#)



## Nos vélos d'occasion et reconditionnés bientôt en ligne !

Grâce à vos dons, nous remettons en état des vélos pour leur donner une seconde vie et leur faire vivre de nouvelles aventures à vos côtés. De nouveaux vélos seront mis prochainement en vente régulièrement en ligne. N'hésitez pas à passer dans nos locaux pour les voir !

## d'informations

Location - Réparation - Ateliers auto réparation - Remise en selle

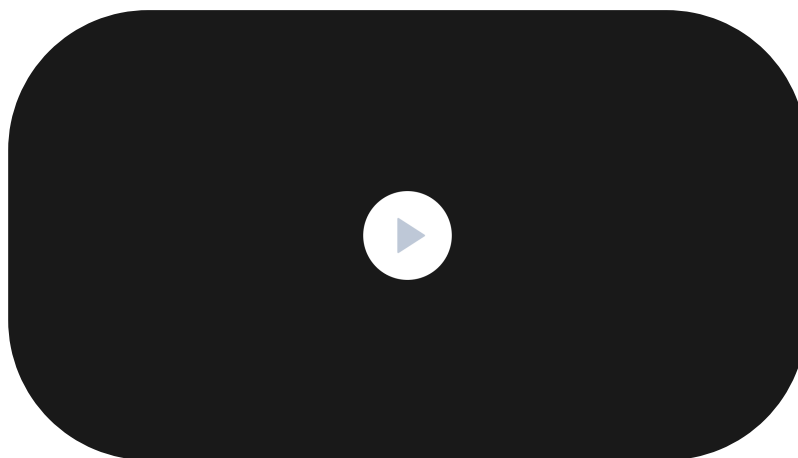
Rendez-vous à la prochaine Newsletter d'avril !

Faire un don ou faire partie de  
l'aventure à Insercycles en  
tant que bénévole



*Revivez Mai à vélo sud Bassin 2025, une édition festive et conviviale à taille humaine.*

*Rendez vous en mai 2026 !*



Suivez nous sur nos  
réseaux sociaux



**INSERCYCLES**  
ENGAGÉS POUR UNE MOBILITÉ SOLIDAIRE

Rue de l'industrie - Le Teich (à côté de la gare)  
Du lundi au vendredi de 9h30 - 13h / 14h - 17h30  
05 57 15 12 65 - [asso.insercycles@yahoo.com](mailto:asso.insercycles@yahoo.com)

Cet email a été envoyé à {{ contact.EMAIL }}.  
Vous avez reçu cet email parce que vous vous êtes inscrit à notre newsletter.  
Rue de l'industrie, 33470, Le Teich

[Se désinscrire](#)