



## La newsletter pour rouler vers un monde éthique et solidaire



### ✨ Édito – Vœux 2026 ✨

Toute l'équipe d'InserCycles vous adresse ses meilleurs vœux pour cette nouvelle année ✨

Après une coupure bien méritée, nous repartons avec une énergie renouvelée, des projets qui prennent vie et une ambition intacte : **remettre en selle les personnes, les vélos et les territoires.**

Ce début d'année marque une étape importante pour notre association avec la **mise en route du local de production VéloMalin à Audenge**, tout en poursuivant nos actions de **remise en selle, d'accompagnement à la mobilité et d'insertion professionnelle**.

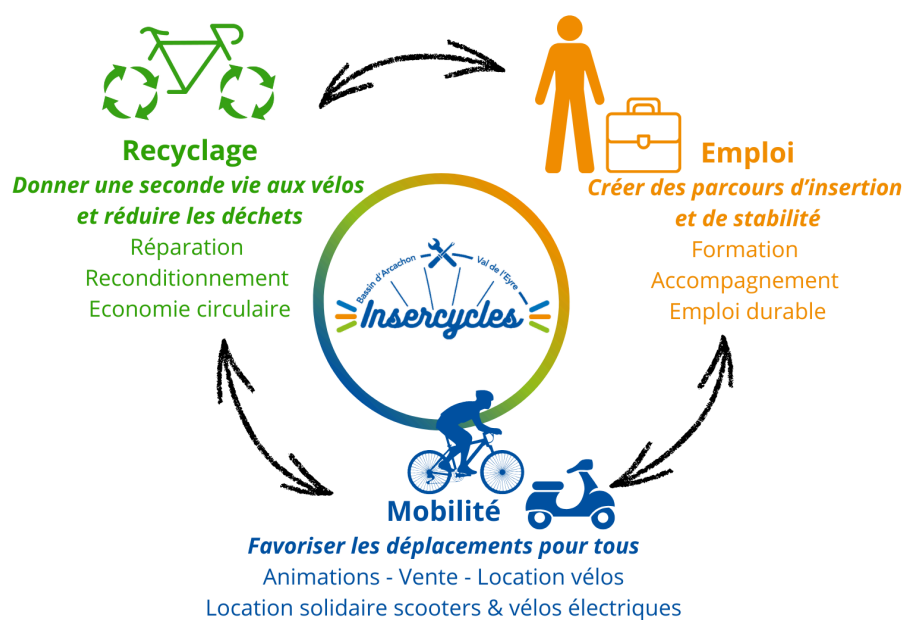
Chez Inercycles nous sommes convaincus qu'un territoire plus solidaire se construit aussi à vélo.

Nos actions d'insertion professionnelle - qui remettent en selle des vélos, à acheter ou louer - et nos initiatives - qui œuvrent à promouvoir et favoriser la mobilité durable - participent à une même ambition : donner à chacun les moyens de se déplacer solidairement sur le Bassin d'Arcachon et le Val de l'Eyre.

2026 démarre fort... et sur deux roues 🚲

## InserCycles démarre 2026 sur les chapeaux de roues !

Edition janvier 2026 - N°3



## InserCycles se remet en selle... Et VéloMalin prend vie à Audenge !

Après l'hiver, c'est le moment idéal pour **se remettre en selle** et préparer tranquillement le retour des beaux jours.

Bonne nouvelle !

InserCycles aussi se remet en mouvement avec la **concrétisation de son projet de production locale de vélos reconditionnés VéloMalin.**

📍 **À Audenge**, notre nouveau local sera bientôt opérationnel :

- sablage,
  - peinture,
  - reconditionnement complet de vélos,
- le tout réalisé localement, avec soin et engagement.

👉 **Nouveauté 2026 :**

Jusqu'à présent proposé uniquement à la location, **le VéloMalin pourra prochainement être commandé et acheté.**

Une manière concrète de rouler sur un vélo fiable, accessible et solidaire, tout en soutenant l'économie circulaire locale.

Retrouvez le projet VéloMalin ici : [Découvrez nos services VéloMalin - VéloMalin](#)



## **Remettre en mouvement les équipes et les territoires : un modèle commun porté par le vélo**

En ce début d'année, entreprises et acteurs publics partagent un même enjeu : **redonner de l'élan**, aux équipes comme aux territoires.

Chez InserCycles, le vélo est à la fois **un outil de bien-être, de cohésion et de performance durable**, et un **levier d'insertion et de développement local**.

Cette dynamique se concrétise aujourd'hui par la **montée en puissance de l'atelier VéloMalin à Audenge**, véritable trait d'union entre **mobilité professionnelle, stratégie RSE et filière locale d'économie circulaire**.



**Pour les entreprises :**  
**mobilité durable et bien-être des salariés**

Grâce à l'atelier VéloMalin, InserCycles propose désormais des **vélos reconditionnés localement** pour équiper :

- des salariés,

- des flottes internes,
- ou des projets de mobilité professionnelle.

Une solution concrète, engagée et locale, pleinement intégrée aux **démarches RSE**.  
En parallèle, InscrCycles accompagne les entreprises dans la **mise en mouvement de leurs équipes** à travers une offre complète de mobilité durable :

- ateliers de **remise en selle et reprise de confiance**,
- sensibilisation à la **sécurité des déplacements domicile-travail**,
- ateliers d'**auto-réparation**,
- **diagnostics mobilité**.



## Pour les territoires : insertion, compétences et filière locale

Cette même dynamique bénéficie directement aux territoires.

L'émergence de l'atelier VéloMalin à Audenge s'inscrit comme un **tremplin pour les projets de mobilité et d'insertion**, en plaçant le développement des compétences au cœur du dispositif.

Rien n'est laissé au hasard :

- formation des encadrants techniques,
- mise en service progressive des équipements,
- tests, fiches techniques et process,
- accompagnement individualisé des salariés en insertion.

Le **sablage et la peinture** deviennent ainsi de nouvelles passerelles de montée en compétences, renforçant une **filière locale d'économie circulaire**, créatrice d'emplois, de sens et d'employabilité.

👉 **Un même vélo peut ainsi accompagner un salarié vers une mobilité plus durable... tout en ayant été reconditionné par un salarié en insertion**, au cœur du territoire.

👉 **InscrCycles est certificateur Pro-Vélo** et vous accompagne dans la mise en place de votre **plan Pro-Vélo**.

La **vélo-école "Leyre du Cycle"** nous vient en soutien dans nos ateliers par l'animation d'ateliers d'apprentissage du vélo, de remise en selle afin de se remettre en confiance à vélo, connaître les équipements de sécurité à vélo, la réglementation en vigueur... Une véritable passerelle vers une mobilité plus autonome, sécurisée et durable pour vos collaborateurs.

[Vélo école Bassin Arcachon Val de l'Eyre Leyre du Cycle Mios | cours vélo | Gironde, France](#)



Découvrez ci-dessous le témoignage de Virginie, gérante et animatrice de la vélo - école  
"Leyre du Cycle"

*"Leyre du Cycle est une Vélo-école basée sur le Bassin d'Arcachon qui a pour objectif de rendre accessible au plus grand nombre l'usage du vélo comme moyen de déplacement.*

*Aujourd'hui la grande majorité des personnes utilise le vélo principalement durant les vacances pour visiter un territoire, mais l'usage du vélo au quotidien est presque inexistant.*

*Les raisons principales sont la peur des accidents liés au partage de la chaussée, l'inquiétude de ne pas avoir les capacités physiques ou encore la mauvaise météo, et cela par méconnaissance des solutions possibles.*

*Depuis plus de 3 ans l'association InserCycles et la vélo-école Leyre du Cycle ont choisi de réunir leurs compétences pour promouvoir l'usage du vélo et animer des sessions autour de la pratique du vélo, de l'apprentissage, de la sécurité, de la réglementation, de l'entretien et la réparation, auprès des entreprises et des particuliers de tous âges.*

*Je conseille à tous de se (re)mettre à faire du vélo car ces séances ont également l'avantage, une fois les idées reçues effacées, de découvrir les bienfaits que procure l'usage du vélo au quotidien comme l'économie financière faites sur les petits trajets, la santé conservée, la bonne humeur retrouvée ainsi que la réduction d'émissions de gaz à effet de serre à 0 (KgCO2eq)."*

Virginie BOISSEAU, Gérante et animatrice.  
06 61 66 45 98



Vélo-école

*Leyre du Cycle*



Le vélo pour tous

Apprentissage / sécurité  
Réglementation / mécanique

## Temps forts à venir - Mai à vélo 2026


 16 mai (Journée)


Grande balade à vélo touristique et accessible à tous encadrée sur le sud Bassin, à la

découverte du territoire, **au départ du Teich.**

### **30 mai (Après - midi et soirée)**

Balade à vélo familiale et inclusive avec parcours adapté aux PMR (10km max) sur Le Teich, suivie d'une **fin d'après-midi et soirée festive** : animations, ateliers, innovations, rencontres des acteurs du territoire, démonstrations, concert, restauration et buvette sous la halle du port du Teich.

 **Invitation ouverte** à la prochaine réunion de préparation **Mai à vélo (mardi 20 janvier à 14h30 - espace jeunes Le Teich)**

 Nous sommes à la **recherche de bénévoles** pour participer à l'organisation de ces temps forts. Mise en place des parcours vélo, encadrement, logistique, animation... Venez nous prêter main forte !

## **Agenda bimestriel**

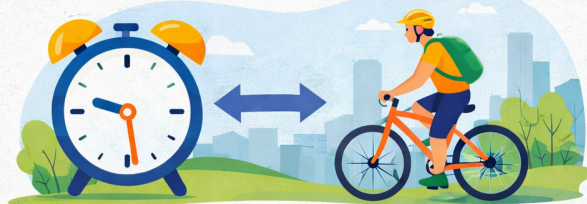
 **mardi 20 janvier de 14h30 à 16h à l'espace jeunes du Teich** : 3ème réunion générale d'organisation de Mai à vélo. Il est encore temps de rejoindre l'aventure et d'y participer.

**Modification de nos horaires d'ouverture avec la réorganisation de notre multi-sites :**

**Du lundi au vendredi : 9h30 – 13h00 / 14h00 – 17h30**

# NOUVEAUX HORAIRES

Nouvelle année, nouvelle organisation



DU LUNDI AU VENDREDI

**9h30 - 13h**

**14h - 17h30**

*Merci de votre compréhension !*

## Nos cartes cadeaux sont désormais disponibles à l'accueil !

Au montant libre, valables 1an à compter de la date d'achat, ces cartes cadeaux vous permettront à vous ou à vos proches d'offrir des prestations de réparation, de location de vélos (classiques et électriques) ou de participer à un futur achat de vélo d'occasion ou VéloMalin.

Par cet achat, contribuez à l'entretien de vos vélos, à leur mise en sécurité et à la facilité de vos déplacements.

Pensez y !





## BON CADEAU

**Montant du bon cadeau**

.....

**Offert par :** .....

.....

**Valable jusqu'au :** .....

.....

Association Insercycles  
Rue de l'industrie ; 33470 ; Le Teich.  
asso.insercycles@yahoo.fr - 05 57 15 12 65

**Votre avis compte pour nous !**

**Notre activité ne peut fonctionner sans votre soutien.**

**De près ou de loin, vous avez été à nos côtés à travers des réparations, des projets,  
des ateliers, des rencontres...**

**Soutenez nous en laissant votre avis**

sur notre page Google <https://share.google/QaBFT6tWtKehhGN0Z>  
et / ou [Facebook](#)

# AVIS

## Vous appréciez InserCycles ?

Partagez votre expérience en nous laissant un avis  
sur nos pages :


Google




Facebook



Votre avis compte



**Nos vélos d'occasion et reconditionnés**



# bientôt en ligne !

Grâce à vos dons, nous remettons en état des vélos pour leur donner une seconde vie et leur faire vivre de nouvelles aventures à vos côtés. De nouveaux vélos seront mis prochainement en vente régulièrement en ligne. N'hésitez pas à passer dans nos locaux pour les voir !

## + d'informations

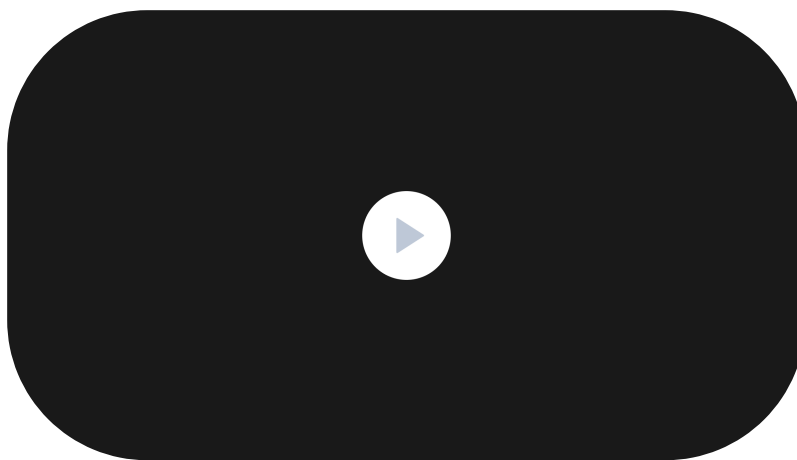
Location - Réparation - Ateliers auto réparation - Remise en selle  
05 57 15 12 65 - [asso.insercycles@yahoo.fr](mailto:asso.insercycles@yahoo.fr)

*Rendez-vous à la prochaine Newsletter de mars ! (Bimestrielle)*

Faire un don ou faire partie de  
l'aventure à Insercycles en  
tant que bénévole



*Revivez Mai à vélo sud Bassin 2025, une édition festive et conviviale à taille humaine.  
Rendez vous en mai 2026 !*



Suivez nous sur nos  
réseaux sociaux





**Rue de l'industrie - Le Teich (à côté de la gare)**  
**Du lundi au vendredi de 9h30 - 13h / 14h - 17h30**  
**05 57 15 12 65 - [asso.inercycles@yahoo.com](mailto:asso.inercycles@yahoo.com)**

Cet email a été envoyé à {{ contact.EMAIL }}.  
Vous avez reçu cet email parce que vous vous êtes inscrit à notre newsletter.  
Rue de l'industrie, 33470, Le Teich

[Se désinscrire](#)