

La newsletter pour rouler vers un monde éthique et solidaire

Édito mars 2026

Beaux-jours,

Ça y est ! Après des séquences de vents violents et de pluies interminables à ne pas mettre un vélo dehors, le printemps s'installe ; en témoigne les chants enjoués de pinsons, mésanges et autres merles, la frénésie des bourgeons, l'exubérance des premières fleurs...

Avec ce renouveau, qui chaque année ne cesse de nous surprendre et émerveiller, les vélos ressortent et nos envies de liberté fleurissent. La récente et brusque envolée du prix des carburants, confirme plus que jamais le vélo comme une possible alternative dont on sait l'impact immédiat sur le porte-monnaie et sur le bien-être...

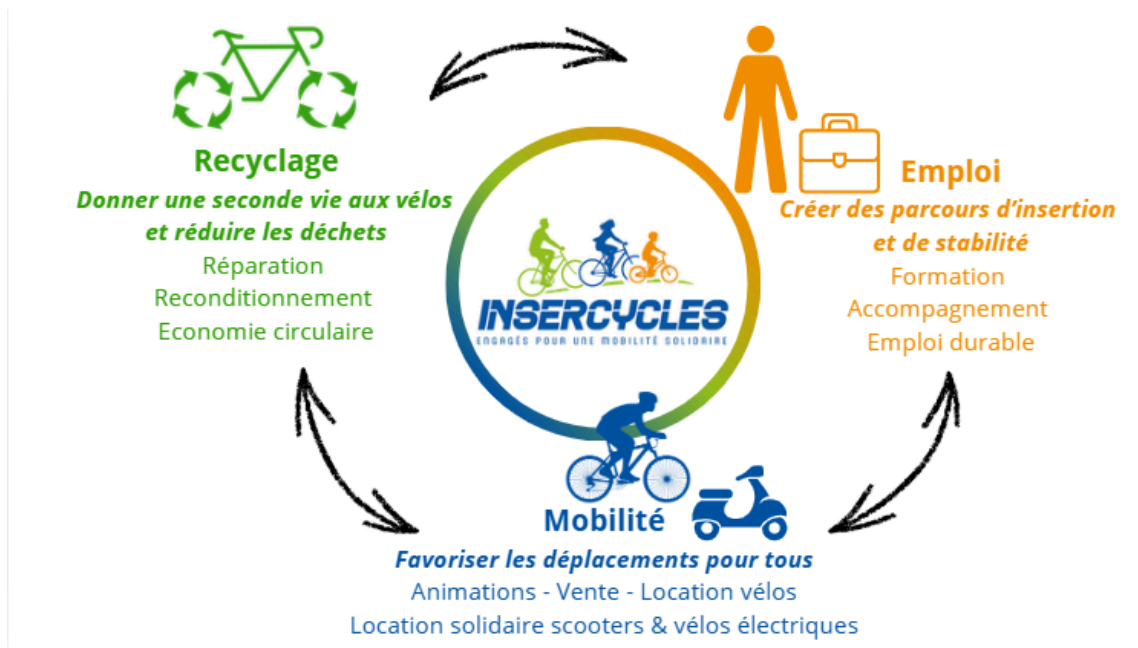
Le bon moment donc pour de nouvelles résolutions, de nouvelles habitudes. Et si vous vous questionnez ou hésitez encore, rapprochez-vous d'un vélociste ou venez nous voir à Inercycles pour essayer, louer ou acheter un vélo recyclé *made in* Bassin d'Arcachon Val de l'Eyre... à la portée de chacun-e...

Ce « nouveau cycle » est pour nous porteur d'enjeux forts pour le maintien et le développement de nos missions essentielles et nous avons choisi de l'inaugurer symboliquement par un nouveau visuel que nous vous présentons ici en primeur
Alors beaux jours à vous et à bientôt.

Bonne lecture !



Mobilité, insertion et territoire : les dynamiques du printemps



✨ Une nouvelle identité pour mieux présenter nos actions

Ce début d'année marque aussi une **évolution de notre identité et de nos outils de communication** afin de mieux refléter le développement d'InserCycles et la diversité de nos actions.

- 👉 **Un nouveau logo**, plus moderne, dynamique et inclusif, qui illustre notre volonté de renouveau et l'évolution de notre projet associatif.
- 👉 **Une nouvelle plaquette de présentation**, conçue pour mieux expliquer notre raison d'être, nos missions et les actions que nous menons au service de la mobilité, de l'insertion et de l'économie circulaire.
- 👉 **Un site internet en cours de mise à jour**, pour faciliter l'accès à l'information, mieux faire connaître nos activités et accompagner vos projets de mobilité.


Une belle occasion de **découvrir — ou redécouvrir — toutes les facettes d'InserCycles et la diversité de nos accompagnements.**



Une nouvelle étape InserCycles rejoint le label Emmaüs

Dans la continuité de notre développement, InserCycles intègre désormais le **label Emmaüs**, une reconnaissance forte de notre engagement en faveur de l'**économie circulaire, de la solidarité et de l'insertion**.

Cette intégration marque une étape importante, notamment dans le cadre du développement de notre activité **VéloMalin**.

 Elle va nous permettre de **structurer et développer la commercialisation de nos vélos reconditionnés**, tout en restant fidèles à nos valeurs :

- accessibilité,
- utilité sociale,
- ancrage local.

Les **VéloMalin**, jusqu'à présent principalement proposés à la location, pourront ainsi progressivement être **proposés à la vente**, permettant à un plus large public d'accéder à des vélos fiables, durables et solidaires.

Au-delà de l'aspect commercial, cette démarche renforce notre capacité à :

- créer de l'activité pour les salariés en insertion,
- développer des compétences,
- et donner une seconde vie à toujours plus de vélos.

 **Rejoindre le label Emmaüs, c'est affirmer notre volonté de conjuguer mobilité, solidarité et économie circulaire à plus grande échelle.**

2025 en quelques chiffres

 Derrière les chiffres, une avancée grandissante

En 2025, l'activité d'InserCycles continue de prendre de l'ampleur sur le territoire.

En 2025, c'est concrètement :

- 👉 70 tonnes de vélos collectés et sauvés de la déchetterie soit 4 980 vélos sur l'ensemble du Bassin d'Arcachon
- 👉 193 vélos remis en circulation ayant démarré leur seconde vie
- 👉 20 bénéficiaires de solutions de mobilité solidaire
- 👉 393 réparations réalisées à l'atelier
- 👉 23 ateliers d'auto réparation soit environ 150 jeunes désormais autonomes sur leur diagnostic vélo et leurs premières réparations

Ces chiffres racontent bien plus qu'une activité : ils témoignent d'un **impact social, environnemental et territorial concret**.

Chez InserCycles, chaque vélo reconditionné est le fruit d'un **travail collectif**, de **compétences acquises** et de **parcours professionnels qui se construisent**.

Reconditionner des **vélos**, ce n'est pas seulement remettre des cycles en état. C'est aussi :

- des heures passées en atelier,
- des gestes techniques appris et répétés,
- des salariés en insertion qui gagnent en autonomie et en confiance,
- des usagers qui repartent avec un vélo fiable et accessible.

Apprendre à réparer, c'est aussi ça la mobilité

Changer une chambre à air, régler ses freins, entretenir sa chaîne...

À travers les **ateliers participatifs et d'auto-réparation**, InserCycles transmet les bons gestes pour favoriser l'autonomie, prolonger la durée de vie des vélos et lever les freins à l'usage quotidien.

**Derrière
chaque vélo
remis
en circulation,
il y a
une histoire
humaine.**

**Chaque vélo
remis en selle**

=

moins de déchets



plus de mobilité



plus d'emplois locaux



**Merci à toutes celles et
ceux qui participent à
cette aventure solidaire.**


**Ensemble pour une transition climatique concrète
Nous sommes membres du collectif CAVENA **

Nous sommes fier·e·s de vous annoncer qu'Insercycles fait partie de
**CAVENA – Collectif d'Associations Vélo Employeurs de Nouvelle-
Aquitaine.**

Des journées et ateliers organisés pour l'ensemble des 35 associations du
réseau permettent d'échanger pour renforcer nos actions et faire du vélo
un levier réel de transition écologique dans les organisations.

★ **Militer ensemble pour le climat et les mobilités actives**

Dans un contexte où transformer nos mobilités est une réponse essentielle à
l'urgence climatique, le collectif échange autour d'outils d'animation, de
diagnostics partagés et de bonnes pratiques concrètes pour accompagner les
employeurs, les collectivités et les citoyens vers des déplacements plus
propres et solidaires.

 Pourquoi cela compte pour nous

- ➔ Parce que l'inaction n'est plus une option face au dérèglement climatique,
- ➔ Parce que le vélo est un outil de santé, de justice sociale et de réduction des émissions,
- ➔ Et parce que c'est en fédérant nos forces que nous faisons avancer la transition.

🙏 Merci à tout·e·s les acteur·rice·s engagé·e·s dans cette dynamique collective — nous sommes plus forts·es et plus inspiré·e·s ensemble !

Suivez l'actualité du collectif : [CAVENA](#) | [LinkedIn](#)



🤝 Focus insertion

Accompagner les parcours vers l'emploi

L'insertion professionnelle est parfois entourée de clichés.

Sur le terrain, elle consiste avant tout à **accompagner des personnes vers un retour durable à l'emploi**, en tenant compte de leurs parcours et de leurs besoins.

Chez InserCycles, cet accompagnement repose sur la **complémentarité entre l'équipe technique et l'accompagnement socio-professionnel**.

Myriam, accompagnatrice socio-professionnelle, intervient avant même l'arrivée des salariés pour présenter l'association, le poste et les objectifs du parcours.

Elle accompagne ensuite chacun dans la **construction de son projet professionnel** : définition d'objectifs, recherche d'emploi, rédaction de CV, préparation aux entretiens ou identification de besoins en formation.

L'accompagnement comprend aussi un **volet social essentiel**, afin de lever certains freins à l'emploi : mobilité, démarches administratives, logement ou santé. Ce travail se fait en lien avec les partenaires du territoire et les entreprises locales pour favoriser les immersions professionnelles et les opportunités d'embauche.

Dans l'atelier, les encadrants techniques prennent le relais pour faire de cette nouvelle expérience de travail un levier de développement de compétences collectives, individuelles et de repères essentiels au retour à une vie professionnelle.

« Notre rôle est d'apporter un cadre, des consignes et des méthodes de travail, explique Jean-Marc.

Il y a ensuite un vrai lien avec l'accompagnement de Myriam pour soutenir la personne dans l'ensemble de son parcours. »

Comme le rappelle Cyrille :

« On n'arrive pas par hasard dans l'insertion. Chaque personne arrive avec son parcours et ses difficultés. Notre objectif est surtout de valoriser ses capacités et de repartir étape par étape. »

Des passerelles entre structures

L'arrivée récente de **Gaëtan**, en provenance de l'ESAT d'Audenge de l'Adapei — situé sur le même site que notre local — illustre cette dynamique de coopération.

Ce partenariat permet de créer **des passerelles entre structures**, afin d'adapter l'accompagnement aux besoins et aux capacités de chacun.

En travaillant ensemble, InserCycles et l'Adapei favorisent des **parcours progressifs et inclusifs**, permettant à chacun de développer ses compétences et de trouver sa place.

Chaque salarié progresse ainsi **à son rythme**, développe des compétences et retrouve progressivement confiance en ses capacités.

💬 **Chez InserCycles, l'insertion est avant tout une aventure humaine : accompagner chacun vers une nouvelle étape professionnelle.**



☀️ Les ateliers vélo printemps - été arrivent

Avec le retour des beaux jours, la saison des **ateliers vélo** se prépare : remise en selle, auto-réparation, sensibilisation à la mobilité...

**Autant d'actions pour accompagner toujours plus de personnes vers une
mobilité autonome et durable.**

Réservez dès maintenant des sessions au sein de votre structure.
Nous vous accompagnons dans leur mise en place et vous proposons des
ateliers personnalisés.



Agenda bimestriel

7 avril de 14h30 à 16h à la maison des associations du Teich : 6ème réunion d'organisation de Mai à vélo ajustements liés à l'organisation et la communication du 16 et 30 mai. Il est encore temps de rejoindre l'aventure et d'y participer.

16 mai de 10h à 17h : Grande boucle Sud Bassin au départ de la halle du Teich dans le cadre de Mai à vélo (ouvert à tous sur réservation auprès de l'office du tourisme du Teich)

22 mai à 16h : Inauguration publique de notre local de production de vélos reconditionnés à Audenge. Venez visiter ce nouvel atelier !

30 mai de 15h à 22h : Boucle familiale sur Le Teich (départ à 15h30 de la halle du Teich / retour 17h) et village festif (animations, ateliers, shows VTT Trial et Bmx Flat, initiations, Concert, DJ...) - Restauration (sur réservation auprès de l'office de tourisme du Teich) et buvette sur place.

Votre avis compte pour nous !

Notre activité ne peut fonctionner sans votre soutien.

De près ou de loin, vous avez été à nos côtés à travers des réparations, des projets,
des ateliers, des rencontres...

Soutenez nous en laissant votre avis
sur notre page Google <https://share.google/QaBFT6tWtKehhGN0Z>
et / ou [Facebook](#)



Nos vélos d'occasion et reconditionnés bientôt en ligne !

Grâce à vos dons, nous remettons en état des vélos pour leur donner
une seconde vie et leur faire vivre de nouvelles aventures à vos côtés.
De nouveaux vélos seront mis prochainement en vente régulièrement en ligne.
N'hésitez pas à passer dans nos locaux pour les voir !

+ d'informations

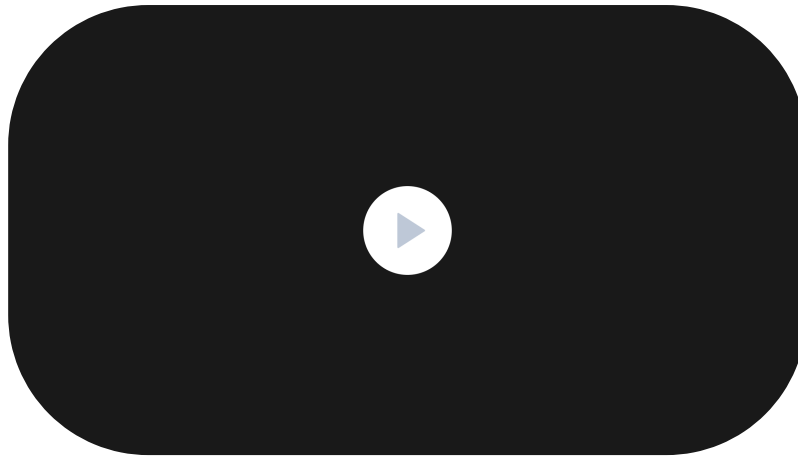
Location - Réparation - Ateliers auto réparation - Remise en selle
05 57 15 12 65 - asso.insercycles@yahoo.fr

Rendez-vous à la prochaine Newsletter d'avril !

Faire un don ou faire partie de
l'aventure à Insercycles en
tant que bénévole



*Revivez Mai à vélo sud Bassin 2025, une édition festive et conviviale à taille humaine.
Rendez vous en mai 2026 !*



**Suivez nous sur nos
réseaux sociaux**



INSERCYCLES
ENGAGÉS POUR UNE MOBILITÉ SOLIDAIRE

**Rue de l'industrie - Le Teich (à côté de la gare)
Du lundi au vendredi de 9h30 - 13h / 14h - 17h30
05 57 15 12 65 - asso.insercycles@yahoo.com**

Cet email a été envoyé à {{ contact.EMAIL }}.
Vous avez reçu cet email parce que vous vous êtes inscrit à notre newsletter.
Rue de l'industrie, 33470, Le Teich

[Se désinscrire](#)