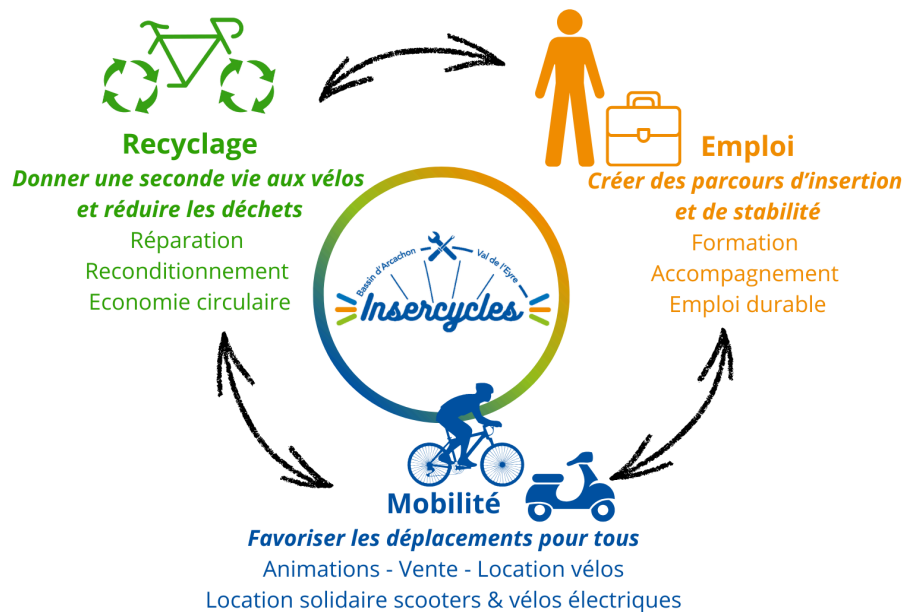




La newsletter pour rouler vers un monde éthique et solidaire



L'engagement au service de tout à chacun

Edition septembre 2025 N°1

Le mot du président,

Acteur de l'Économie Sociale et Solidaire (ESS), Insercycles est une structure d'insertion par l'activité économique qui depuis de nombreuses années* se déploie sur le Bassin d'Arcachon Val de l'Eyre au service de trois grands enjeux de notre société : le **travail et l'emploi**, l'**économie circulaire** et les **mobilités douces**.

Très concrètement, au quotidien, ça signifie **accompagner des salariés en parcours vers un retour à l'emploi et développer avec eux un process complet et professionnel de recyclage de vélos**. Notre mission ne s'arrête pas là puisqu'au-delà de **mettre à disposition de scooters et vélos électriques** à des accédants à l'emploi pour se rendre au travail, nous intervenons aussi dans des écoles, entreprises et collectivités pour **promouvoir la pratique du vélo** ... On ne « *perd pas les pédales* » à Insercycles !

Tout cela est connu **des partenaires qui accompagnent et soutiennent nos engagements depuis des années** et qui savent que les grands enjeux qui fondent nos missions sont autant de défis quand il s'agit de passer à l'action. Mais beaucoup des acteurs et habitants qui forment le tissu économique et social de notre territoire ne connaissent au mieux qu'un volet de notre activité.

Alors, c'est le moment d'ouvrir cette **newsletter**. Sa publication régulière vous offrira une vision plus éclairée de notre activité au fil du temps et des projets.

Mieux à même de saisir **en quoi Insercycles peut vous être utile**, vous pourrez aussi apprécier **comment apporter votre pierre à l'édifice** ; par votre expérience, vos compétences, votre réseau, et plus globalement les ressources que vous avez **envie de partager** ponctuellement ou plus durablement avec nous. **Coopération et solidarité** sont dans notre ADN / nos valeurs...

Que vous soyez particulier, professionnel, entreprise, dans **5 minutes**, vous saurez tout !

A très bientôt,

Amitiés

Vincent Coudert - Président d'Insercycles

**Association née en 1998, qui porte depuis 2007 un Atelier Chantier d'Insertion*



Bénévolat & Compte Engagement Citoyen (CEC) :
Votre engagement vous ouvre de nouvelles opportunités !

En 2025, le bénévolat évolue !

Grâce au **Compte Engagement Citoyen (CEC)**, chaque heure donnée à une association peut être transformée en **droits à la formation**, directement intégrés à votre **Compte Personnel de Formation (CPF)**.

[Le compte engagement citoyen | jeunes.gouv.fr](https://jeunes.gouv.fr)

👉 Missions ponctuelles ou régulières, courtes ou longues :
toutes les formes d'engagement comptent et permettent de valoriser vos compétences.

**Chez Inercycles, nous recherchons de nouveaux bénévoles
pour renforcer nos actions.**

Quel que soit les domaines dans lesquels vous vous sentez à l'aise ou avez envie de développer vos compétences, vos talents ont leur place à nos côtés.

Rejoignez nous !

Valorisez vos compétences, contribuez à faire avancer la mobilité durable et solidaire sur le Bassin d'Arcachon et le Val de l'Eyre.



☀️ **Le Mécénat de compétences et financier ça vous parle ?**
Vous êtes chef d'entreprise, salarié,
votre engagement peut devenir une richesse partagée !


Le mécénat de compétences est une forme d'engagement qui permet à une entreprise de mettre à disposition les compétences de ses salariés, sur leur temps de travail, au profit d'une association.

👉 Concrètement, cela signifie que vos collaborateurs peuvent consacrer une partie de leur temps professionnel à des missions solidaires (accompagnement, expertise, projets spécifiques...), tout en valorisant leurs savoir-faire et en donnant du sens à leur travail.

📌 Pour l'entreprise, c'est :
Renforcer sa **responsabilité sociétale (RSE)**,
Motiver et fidéliser ses équipes en valorisant leurs compétences,
contribuer à l'impact positif sur son territoire.

 **Pour Insercycles, c'est :**

Bénéficier d'appuis ponctuels ou réguliers sur des besoins stratégiques
(communication, organisation, technique, animation...),
Renforcer les actions de promotion du vélo,
d'économie circulaire et d'insertion professionnelle,
Construire ensemble des projets au service de la mobilité durable et solidaire.

 **Découvrez le guide pratique du mécénat de compétences : [économie.gouv.fr/mecenat-competences](https://economie.gouv.fr/mecenat-competences)**

Ensemble, faisons de l'engagement un levier de transformation et de coopération
au service de notre territoire !

**Le mécénat financier, c'est soutenir grâce aux dons des actions
qui valorisent le territoire.**

Sur le Bassin d'Arcachon et le Val de Leyre, notre **Atelier Chantier d'Insertion** accompagne des
femmes et des hommes qui ne sont pas encore en mesure
d'intégrer le marché du travail.

Le contexte actuel fragilise ce modèle solidaire et de proximité. Pour continuer à agir ici,
au plus près des besoins du territoire, nous avons besoin de renforcer notre partenariat avec de
nouveaux acteurs locaux responsables et engagés.

En tant que mécène, votre soutien dépasse le simple geste solidaire : il incarne un engagement RSE
concret, une contribution directe au maintien du lien social
et au bon équilibre de l'emploi local.

À nos côtés, vous ne soutenez pas seulement une structure,
vous contribuez à redynamiser des parcours de vie, vous défendez un modèle économique qui place
l'humain et le travail au cœur de ses valeurs.

Votre don ouvre également **droit à une déduction fiscale.**

En effet, les dons effectués à notre structure sont déductibles de l'impôt sur le revenu à hauteur de 66
% pour les particuliers (dans la limite de 20 % du revenu imposable),
et de 60 % pour les entreprises
(dans la limite de 0,5 % du chiffre d'affaires annuel hors taxes).



🤝 **Partenariats solidaires pour le territoire,**
Renforcer l'engagement citoyen ensemble.

Les collectivités ont un rôle central dans la **valorisation de l'engagement citoyen** et le soutien aux initiatives locales.
En travaillant main dans la main avec les associations, elles amplifient l'impact des projets de solidarité, d'insertion et de transition écologique.

👉 La participation citoyenne, soutenue par
l'**Agence nationale de la cohésion des territoires (ANCT)**, permet de :
Encourager les dynamiques de coopération locale,
Accompagner les projets portés par les habitants et associations,
Renforcer la cohésion sociale et la solidarité sur le territoire.

🌸 **Pour les collectivités, c'est :**
Valoriser l'engagement de leurs habitants et renforcer le **vivre ensemble**,
Faire de l'insertion et de la mobilité des priorités de territoire,
Soutenir des solutions concrètes et durables, adaptées aux besoins locaux.

🌸 **Avec Insercycles, c'est :**
Construire des partenariats solidaires
autour de la mobilité douce et de l'économie circulaire,
Développer des actions conjointes au service des habitants (emplois, inclusion, mobilité),
Favoriser l'accès à des solutions innovantes pour répondre
aux défis sociaux et environnementaux.

💡 Pour en savoir plus : [ANCT – Solidarité et participation citoyenne](#)
Ensemble, faisons de la **mobilité** et de l'**insertion** des leviers de développement durable pour le Bassin d'Arcachon, le Val de l'Eyre et au-delà.



Agenda bimestriel

📌 30 septembre : Journée de l'ESS (économie sociale et solidaire)

Dès 13h30, sur le territoire du Bassin.

Tables rondes, stands, rencontres : explorez les actions concrètes portées par les acteurs de l'ESS.

Pôle territorial de solidarité du Bassin - Lanton - événement gratuit et ouvert à tous.

Plus d'informations : 05 57 76 22 10

ou par mail solidarite-bassin-insertion@gironde.fr

📌 2 octobre : Forum sécurité routière et conduite à risques

Ateliers de sensibilisation et d'information organisé par La mission locale du Bassin d'Arcachon, Habitat jeunes, Passerel et CSAPAS, ouverts à tous de 9h à 17h.

Parking des près salés Ouest - La Teste de Buch

📌 25 octobre : Journée du développement durable

Ateliers, animations, conférence et sensibilisation organisé par la ville de Lège Cap Ferret.

Evènement grand public de 9h à 17h.

Parc de Claouey - Lège Cap Ferret.

📌 28 octobre : Forum GSEF international - Forum de l'économie sociale et solidaire.

Le Collectif MARÉES anime, dans le cadre du GSEF 2025, un parcours territorial à Audenge pour mettre en lumière les acteurs de l'ESS du Bassin d'Arcachon et co-construire des solutions autour de la transition écologique, sociale et démocratique.

Inscriptions : [Parcours Territorial du Bassin d'Arcachon- GSEF](#) | [Le Collectif Marées](#)



**Nos vélos d'occasion et reconditionnés
bientôt en ligne !**

Grâce à vos dons, nous remettons en état des vélos pour leur donner une seconde vie et leur faire vivre de nouvelles aventures à vos côtés. De nouveaux vélos seront mis prochainement en vente régulièrement en ligne. N'hésitez pas à passer dans nos locaux pour les voir !

+ d'informations

Location - Réparation - Ateliers auto réparation - Remise en selle

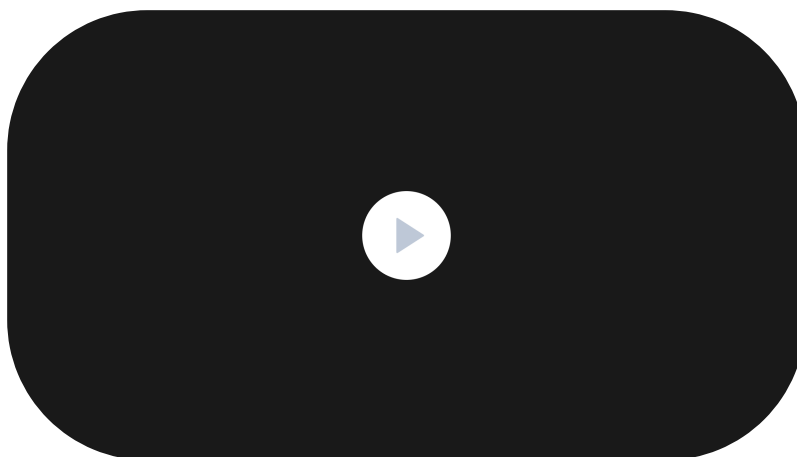
05 57 15 12 65 - asso.insercycles@yahoo.fr

Rendez-vous à la prochaine Newsletter de Novembre ! (Bimestrielle)

Faire un don ou faire partie
de l'aventure à Insercycles
en tant que bénévole



*Revivez Mai à vélo sud Bassin 2025, une édition festive et conviviale à taille humaine.
Rendez vous en 2026 !*



Suivez nous sur nos réseaux sociaux



Cet email a été envoyé à {{ contact.EMAIL }}.
Vous avez reçu cet email parce que vous vous êtes inscrit à notre newsletter.

[Se désinscrire](#)